

TAIWAN 20
บินตรงไต้หวัน

แอม่าลำ | บินตรง แยกตัวแรงแรงงาน



ไฮไลท์

เดินทาง

เที่ยวธรรมชาติระดับโลก เอเชียตะวันออก
 ทะเลสาบสุริยันจันทรา - เมืองดงครก ไทเป
 จิวเฟิน - ซีเหมินติง

เดินทาง 29 เม.ย. - 03 พ.ค.69



เมืองโบราณจิวเฟิน



วัดเจหลงซาน



หมู่บ้านประมงเหลากสี

ราคาเพียง
23,888

ZURMQ-SL205

5วัน 4คืน

Lion air

ตรงหยุดยาว

บินตรงเหมาลำ



TAIWAN 2U - SL Charter Flight เหมาลำบินตรงสู่ไถจง *วันแรงงานติดและวันหยุดยาว*

| อาลีซาน • Sun Moon Lake • ไทเป • ซีเหมินติง | 5 วัน 4 คืน



DMK ท่าอากาศยานนานาชาติดอนเมือง			✈	RMQ ท่าอากาศยานนานาชาติไถจง		
FLIGHT	เวลาออก	เวลาถึง		FLIGHT	เวลาออก	เวลาถึง
SL7326	09.00	13.40		SL7333	20.40	23.10

โดยสายการบิน Lion Air (SL)

วันที่	โปรแกรมทัวร์	เช้า	เที่ยง	เย็น	โรงแรม
1	ท่าอากาศยานดอนเมือง(DMK),กรุงเทพฯ - ท่าอากาศยานไถจง (RMQ),ไต้หวัน - SL7326 : (09.00-13.40) - เมืองเจียอี้		✈	📍	EVER DELIGHTFUL BUSINESS HOTEL หรือเทียบเท่าระดับ 3-4★
2	ร้านชา(Tea Shop) - อุทยานแห่งชาติอาลีซาน - เมืองไถจง - ตลาดกลางคืนไถจง	📍	📍	📍	i-deal Hotel หรือเทียบเท่าระดับ 3-4★
3	เมืองหนานโถว - ร้านพายสัปปะรด (Pineapple Cake Shop) - วัดเหวินหู่ - ทะเลสาบสุริยันจันทรา - วัดเสวียนกวง (วัดพระถังซัมจั๋ง) - เมืองไทเป - ย่านซีเหมินติง	📍	📍	✕	Capital Hotel Songshan หรือเทียบเท่า 3-4★
4	ศูนย์สรีรยสุขภาพ (Germanium Shop) - นิวไทเป - หมู่บ้านประมงหลากสีเจิ้งปิ่น , "บูราโนแห่งไต้หวัน" - ถนนโบราณจิวเฟิ่น - ไทเป - Taipei101 (ไม่รวมตัวขึ้นชั้น 89) - ตลาดกลางคืนเล่าเหอ	📍	✕	✕	Capital Hotel Songshan หรือเทียบเท่า 3-4★
5	ร้านเครื่องสำอาง(Cosmetic Shop) - วัดหลงซาน - อนุสรณ์สถานเจียงไคเช็ค - ท่าอากาศยานไถจง(RMQ),ไต้หวัน - ท่าอากาศยานดอนเมือง(DMK),กรุงเทพฯ - SL7333 : (20.40-23.10)	📍	📍	📍 ✈	

อัตราค่าบริการ

วันเดินทาง	ราคาทัวร์ผู้ใหญ่ / เด็ก พักห้องละ 2-3 ท่าน	ทารถ 1 ท่าน	ห้องพักเดี่ยว เพิ่มท่านละ
29 เม.ย. - 03 พ.ค. 2569 *วันหยุดแรงงาน*	25,888 ลดราคาพิเศษเหลือ 23,888	10,000	7,500

** อัตรานี้ไม่รวมค่าทิปคนขับรถ และมัดคูกเทศ์ท้องถิ่น ท่านละ 2,000 บาท/ท่าน **

Taiwan Online Arrival Card

ได้วัน ปรับกฎใหม่ สำหรับการกรอกตม.ได้วัน

- ยกเลิกการใช้ใบ ตม. แบบกระดาษ ใช้กรอกใบ ตม. ออนไลน์ (Taiwan Online Arrival Card)
- ต้องกรอกข้อมูลล่วงหน้าภายใน 3 วัน (72 ชั่วโมง) ก่อนเดินทาง (จากเดิม กรอกล่วงหน้าได้ 30 วัน)
- ต้องอัปโหลดหน้า Passport (จากเดิม ไม่ต้องอัปโหลด)

ข้อมูลส่วนตัวที่จำเป็นต้องใช้ กรอกใบ ตม. ออนไลน์

1. Passport หนังสือเดินทาง เอกสารการเดินทางที่ตรงตามข้อกำหนดการเข้าประเทศ ****สำคัญ**** ไฟล์ภาพข้อมูลต้องชัดเจน และครบถ้วนสำหรับอัปโหลดเข้าสู่ระบบ ตม. ออนไลน์
2. โปรดแจ้ง อาชีพ ของทุกท่าน สำหรับกรอกข้อมูลเข้าสู่ระบบ ตม. ออนไลน์
3. เบอร์โทรศัพท์ ของทุกท่าน สำหรับกรอกข้อมูลเข้าสู่ระบบ ตม. ออนไลน์

*** โดยข้อมูลเกี่ยวกับการท่องเที่ยวอื่นๆ ทางบริษัทฯ จะอำนวยความสะดวกสำหรับกรอกข้อมูลออนไลน์ให้แก่ท่าน ***

Day1 ท่าอากาศยานดอนเมือง(DMK),กรุงเทพฯ - ท่าอากาศยานไถจง(RMQ),ไต้หวัน - SL7326 : (09.00-13.40) - เมืองเจียอี้

08.00 น. นัดพบคณะเดินทาง ณ ท่าอากาศยานนานาชาติดอนเมือง (DMK) อาคารผู้โดยสารระหว่างประเทศ อาคาร 1 ช่วง ประตู 7-8 โดยมีเจ้าหน้าที่คอยจัดเตรียมเอกสารการเดินทางสำหรับทุกท่านและนำท่านโหลดสัมภาระ *เช็คอินสัมภาระใต้เครื่อง ไม่เกิน 20 กก. / ท่าน*
สำคัญมาก!! **ไม่อนุญาตให้นำอาหารสด จำพวก ผัก ผลไม้ เนื้อสัตว์ หรือเนื้อสัตว์แปรรูปเข้าเมืองไต้หวันหากฝ่าฝืนมีโทษจับปรับได้]**

11.00 น. นำท่านออกเดินทางสู่ ท่าอากาศยานนานาชาติไถจง โดย สายการบิน LION AIR (SL)
เที่ยวบิน **SL7326 | DMK→RMQ (09.00-13.40)** *บนเครื่องบินน้ำขวดเล็กและขนมขบเคี้ยวขนาดเล็กแจกบนเครื่อง*

13.40 น. เดินทางถึง ท่าอากาศยานนานาชาติไถจง (RMQ) หลังจากคณะเดินทางถึงสนามบินและผ่านกระบวนการตรวจคนเข้าเมืองและพิธีการศุลกากรตามข้อกำหนดเรียบร้อยแล้ว
นำท่านออกเดินทางสู่ **เมืองเจียอี้ (Chiayi City)** ซึ่งเป็นศูนย์กลางการท่องเที่ยวเชิงวัฒนธรรมและเชิงธรรมชาติที่สำคัญของภาคกลางประเทศไต้หวัน โดยเมืองเจียอี้มีบทบาทเชิงยุทธศาสตร์ในฐานะเมืองเชื่อมโยงการคมนาคมและเป็นประตูสู่แหล่งท่องเที่ยวระดับชาติ ส่งผลให้มีศักยภาพสูงในการพัฒนาการท่องเที่ยวเชิงพาณิชย์อย่างยั่งยืน

ค่ำ **รับประทานอาหารค่ำ ณ ภัตตาคารพื้นเมือง (มื้อที่ 1)**
จากนั้นนำคณะเข้าพัก ณ โรงแรมระดับมาตรฐานไต้หวัน 3-4 ดาว

ที่พัก **โรงแรม EVER DELIGHTFUL BUSINESS HOTEL หรือเทียบเท่าระดับ 4★**
หมายเหตุ : ****ปัจจุบันโรงแรมไต้หวันมีนโยบายเพื่อลดโลกร้อน ตั้งแต่ปี 2568 เป็นต้นไป**** โรงแรมที่พักงดบริการแจกสบู่ แชมพู ครีมนวด และผลิตภัณฑ์ดูแลผิวส่วนรวม ***สิ่งที่ต้องเตรียมของใช้ส่วนตัวไปเอง!** ครีมนวด แชมพู ครีมนวด โลชั่น หมวกอาบน้ำ หวี แปรงสีฟัน ยาสีฟัน และของใช้ส่วนตัวอื่นๆ เพื่อสุขอนามัยที่ดีและเป็นมิตรกับโลกลดโลกร้อน รักโลก...พกของใช้ส่วนตัว สบายใจ ไร้กังวล

Day2 ร้านชา (Tea Shop) - อุทยานแห่งชาติอาลีซาน - เมืองไถจง - ตลาดกลางคืนไถจง

เช้า **รับประทานอาหารเช้า ณ ห้องอาหารโรงแรม (มื้อที่ 2)**
พาท่านแวะชิมชาที่ **ร้านชา (Tea Shop)** ชื่อตั้งที่ผืนสนรสชาดีและวัฒนธรรมไว้อย่างลงตัว เพลิดเพลินกับการชิมชาพรีเมียมหลากหลายชนิด พร้อมเลือกซื้อใบชาและของฝากคุณภาพจากแหล่งผลิตโดยตรง ร้านชาแต่ละแห่งสะท้อนวิถีการดื่มชาแบบดั้งเดิมและร่วมสมัยสัมผัสเอกลักษณ์การดื่มชาในไต้หวัน
นำท่านเดินทางสู่ **อุทยานแห่งชาติอาลีซาน (Alishan National Forest Recreation Area)** เปิดประสบการณ์ท่องเที่ยวสุดพิเศษในดินแดนธรรมชาติอันงดงามของไต้หวัน หนึ่งในจุดชมวิวยุทธศาสตร์ที่มีชื่อเสียงที่สุด ชม ทะเลหมอกยามเช้า, เดินเล่นบน เส้นทางป่าท่ามกลางต้นไม้โบราณ, และสัมผัสบรรยากาศเงียบสงบของธรรมชาติ พร้อมทั้งเก็บภาพความทรงจำอันน่าประทับใจ รายล้อมด้วยป่าสนโบราณ ทิวทัศน์ภาพทะเลหมอก จากนั้นพาท่านสัมผัสการเดินทางแบบคลาสสิกด้วย ***รถไฟโบราณอาลีซาน (Alishan Forest Railway)*** สายประวัติศาสตร์ที่พาคณะผ่านวิวยุทธศาสตร์สวยงามขึ้นสู่เขาสูง เปิดโอกาสให้เก็บภาพน่าประทับใจตลอดเส้นทาง (รวมค่ารถไฟ 1 เที่ยวไว้ในโปรแกรมแล้ว) กิจกรรมนี้เป็นส่วนหนึ่งของประสบการณ์ท่องเที่ยวที่ผสมผสานธรรมชาติ ป่าไม้ และมรดกทางวัฒนธรรมได้อย่างลงตัว

อุทยานแห่งชาติอาลีซาน (Alishan National Forest Recreation Area)



กลางวัน **รับประทานอาหารกลางวัน ณ ภัตตาคารพื้นเมือง (มื้อที่ 3)**
หลังจากนั้นเดินทางสู่ **เมืองไทจง(Taichung)** เมืองสำคัญทางเศรษฐกิจและวัฒนธรรมของไต้หวัน ซึ่งมีความเจริญควบคู่ไปกับศิลปะและวิถีชีวิตสมัยใหม่ เมืองไทจงขึ้นชื่อในด้านสถาปัตยกรรมที่โดดเด่นและแหล่งท่องเที่ยวยามค่ำคืนที่คึกคัก นำท่านเดินเล่นที่ **ตลาดกลางคืนไทจง** สัมผัสชีวิตกลางคืนที่มีสีสันที่สุดของเมืองไทจงใน ตลาดกลางคืนชื่อดัง ที่รวมทั้งอาหารท้องถิ่นรสเลิศ, ขนมหวานแสนอร่อย, และของฝากน่ารักๆ ให้เลือกสรรได้ไม่อั้น ท่ามกลางบรรยากาศคึกคักของแสงไฟนีออนและผู้คน พร้อมชิมเมนูเด็ดที่ห้ามพลาด เช่น ของทอดสูตรเฉพาะ, ชาสมุนไพรสดใหม่, และขนมท้องถิ่นแบบดั้งเดิม นอกจากนี้ยังมี โซนช้อปปิ้งและของที่ระลึกสุดเก๋ ให้ท่านเลือกซื้อกลับบ้านเป็นของฝากหรือของที่ระลึกนับได้ว่าตลาดกลางคืนไทจง เป็นอีกหนึ่งในจุดหมายของนักชิมและนักช้อปปิ้ง ที่ไม่ควรพลาด

ค่ำ **รับประทานอาหารค่ำ (มื้อที่ 4) อิมอร้อยกับบุฟเฟ่ต์ชาบูสไตล์ไต้หวัน**

จากนั้นนำคณะเข้าพัก ณ โรงแรมระดับมาตรฐานไต้หวัน 3-4 ดาว

ที่พัก **โรงแรม EVER DELIGHTFUL BUSINESS HOTEL หรือเทียบเท่าระดับ 4★**

หมายเหตุ : **ปัจจุบันโรงแรมไต้หวันมีนโยบายเพื่อลดโลกร้อน ตั้งแต่ปี 2568 เป็นต้นไป** โรงแรมที่พักงดบริการแจกสบู่ แชมพู ครีมนวด และผลิตภัณฑ์ดูแลผิวส่วนรวม *สิ่งที่ต้องเตรียมของใช้ส่วนตัวไปเอง! ครีมหาบน้ำ แชมพู ครีมนวด โลชั่น หมวกอาบน้ำ หวี แปรงสีฟัน ยาสีฟัน และของใช้ส่วนตัวอื่นๆ เพื่อสุขอนามัยที่ดีและเป็นมิตรกับโลกลดโลกร้อน รักโลก...พกของใช้ส่วนตัว สบายใจ ไร้กังวล

Day3 เมืองหนานโกว - ร้านพายสัปปะรด (Pineapple Cake Shop) - วัดเหวินหวู่ - ทะเลสาบสุริยันจันทรา - วัดเสวียนกวง (วัดพระถังซำจั๋ง) - เมืองไทเป - ย่านซีเหมินติง

เช้า **รับประทานอาหารเช้า ณ ห้องอาหารโรงแรม (มื้อที่ 5)**

เยี่ยมชม **วัดเหวินหวู่** วัดศักดิ์สิทธิ์คู่ทะเลสาบสุริยันจันทรา ตั้งอยู่ริม ทะเลสาบสุริยันจันทรา (Sun Moon Lake) เมืองหนานโกว ไต้หวัน วัดเหวินหวู่เป็นวัดที่ผสมผสานความเชื่อทางพุทธศาสนาและลัทธิขงจื้อ สร้างขึ้นเพื่ออุทิศให้กับ กวนอู (เทพแห่งความซื่อสัตย์และความยุติธรรม) และนักปราชญ์ผู้มีชื่อเสียงด้านวรรณกรรมและการศึกษา โดดเด่นด้วยสถาปัตยกรรมจีนดั้งเดิม หลังคาโค้งสูง ตกแต่งด้วยจิตรกรรมและภาพแกะสลักที่บอกเล่าเรื่องราวทางศีลธรรมและตำนานของสังคมจีนโบราณ วัดแห่งนี้โดดเด่นขอพรในด้านเสริมสิริมงคล การเงิน การเรียนและการงาน



นำท่าน **ล่องเรือชมทะเลสาบสุริยันจันทรา (Sun Moon Lake)** ตั้งอยู่ในเมืองหนานโกว ไต้หวัน เป็นทะเลสาบที่มีชื่อเสียงทั้งด้าน ความงดงามทางธรรมชาติและคุณค่าทางวัฒนธรรม ด้วยรูปร่างของทะเลสาบที่คล้ายพระอาทิตย์และพระจันทร์ สถานที่แห่งนี้จึงมีความสำคัญทั้งในเชิงสัญลักษณ์และศาสนา สำหรับนักวิชาการและผู้สนใจภูมิศาสตร์ ทะเลสาบนี้เป็นตัวอย่างของ ภูมิทัศน์เชิงธรณีวิทยาและระบบนิเวศที่หลากหลาย ที่ช่วยให้ผู้มาเยือนเรียนรู้เรื่องธรรมชาติและสิ่งแวดล้อมระหว่างล่องเรือชมทะเลสาบสุริยันจันทรา ท่านจะได้สัมผัสและเพลิดเพลินกับวิวภูเขาสลับซับซ้อน น้ำใสสะอาด และบรรยากาศเงียบสงบรอบทะเลสาบ โดยเรือท่องเที่ยวจะพาท่านชม เกาะกลางทะเลสาบ วัดริมฝั่ง และ ทัศนียภาพธรรมชาติที่เปลี่ยนแปลงไปตามฤดูกาล ทุกช่วงเวลาเหมาะกับการถ่ายภาพและพักผ่อนจิตใจ

ทะเลสาบสุริยันจันทรา (Sun Moon Lake)



จากนั้นนำท่านเดินทางสู่ **วัดเสวียนกง (วัดพระถังซัมจั๋ง) (Xuanguang Temple)** ริมทะเลสาบสุริยันจันทรา สัมผัสความงดงามของ วิเวททะเลสาบสุริยันจันทรา พร้อมสักการะเพื่อ เสริมสิริมงคลด้านการเรียนและการทำงาน ที่วัดพระถังซัมจั๋ง สถานที่ศักดิ์สิทธิ์และเต็มไปด้วย สถาปัตยกรรมจีนดั้งเดิม และประติมากรรมที่สื่อถึงตำนานพระถังซัมจั๋ง เพลิดเพลินกับบรรยากาศสงบ ริมทะเลสาบ เหมาะกับการถ่ายภาพและพักผ่อนจิตใจ

วัดเสวียนกง,พระถังซัมจั๋ง (Xuanzang Temple)



กลางวัน

รับประทานอาหารกลางวัน ณ ภัตตาคาร (มือที่ 6) เมนูพิเศษ!! ปลาประธานาธิบดี

ปิดท้ายวันด้วยการเดินทางสู่ กรุงไทเป หลังจากนั้นนำท่านเดินเล่นที่ **ย่านซีเหมินติง (Ximending)**– ศูนย์รวมแฟชั่น และวัฒนธรรมสตรีทฟู้ด ย่านซีเหมินติง ตั้งอยู่ใจกลางกรุงไทเป เป็นพื้นที่ที่มีคุณค่าทางวัฒนธรรมและสังคมเมือง ย่านพาณิชย์กรรมและวัฒนธรรมร่วมสมัย ของไต้หวัน มีประวัติศาสตร์ยาวนานตั้งแต่สมัยญี่ปุ่นปกครองทำให้สถาปัตยกรรม และสภาพแวดล้อมสะท้อนถึงความหลากหลายทางวัฒนธรรมและพัฒนาการทางเศรษฐกิจของเมือง นอกจากนี้ยังเป็น ศูนย์กลางของ แฟชั่นสตรีทและศิลปะร่วมสมัย ที่ดึงดูดนักศึกษาและวัยรุ่นให้เข้ามาแลกเปลี่ยนวัฒนธรรมและไอเดียใหม่ ๆ แหล่งช้อปปิ้งและสตรีทฟู้ดยอดนิยม เพลิดเพลินกับการเลือกซื้อสินค้าแฟชั่นทันสมัย, ของฝากเก๋ ๆ และเครื่องสำอาง แปรนต์ท้องถิ่น พร้อมลิ้มรส อาหารสตรีทฟู้ดชื่อดังของไต้หวัน เช่น ของทอด ขนมหวาน และเครื่องดื่มท้องถิ่น บรรยากาศคึกคักยามค่ำคืน เสียงดนตรีและแสงไฟนีออน ทำให้ซีเหมินติงเป็น จุดหมายสุดสนุกที่รวมแฟชั่น อาหาร และ วัฒนธรรมเข้าด้วยกัน ความมีชีวิตชีวา



เย็น ** อีสรอาหารเย็นเพื่อความสนุกสนานอย่างต่อเนื่องให้ท่านเลือกอร่อยตามสไตล์ที่ท่านโปรด**

จากนั้นนำคณะเข้าพัก ณ โรงแรมระดับมาตรฐานไต้หวัน 3-4 ดาว

ที่พัก โรงแรม Capital Hotel Songshan หรือเทียบเท่าระดับ 4★

หมายเหตุ : **ปัจจุบันโรงแรมไต้หวันมีนโยบายเพื่อลดโลกร้อน ตั้งแต่ปี 2568 เป็นต้นไป** โรงแรมที่พักงดบริการแจก สบู่ แชมพู ครีมนวด และผลิตภัณฑ์ดูแลผิวส่วนรวม *สิ่งที่ต้องเตรียมของใช้ส่วนตัวไปเอง! ครีมาบบน้ำ แชมพู ครีมนวด โลชั่น หมวกอาบน้ำ หวี แปรงสีฟัน ยาสีฟัน และของใช้ส่วนตัวอื่นๆ เพื่อสุขอนามัยที่ดีและเป็นมิตรกับโลกลดโลกร้อน รักโลก...พกของใช้ส่วนตัว สบายใจ ไร้กังวล

Day4 ศูนย์สร้อยสุขภาพ (Germanium Shop) - นิวไทเป - หมู่บ้านประมงหลากสีเจิ้งปิ่น , "บูราโนแห่งไต้หวัน" - ถนน โบราณจีวเฟิ่น - ไทเป - Taipei101 (ไม่รวมตัวชั้นชั้น 89) – ตลาดกลางคืนเล่าเหอ

เช้า

รับประทานอาหารเช้า ณ ห้องอาหารโรงแรม (มื้อที่ 7)

เริ่มต้นวันด้วยการพาคณะ **ศูนย์สร้อยสุขภาพ (Germanium Shop)** ซึ่งสะท้อนถึงวัฒนธรรมการดูแลสุขภาพแบบจีนโบราณและการใช้วัสดุธรรมชาติในการประดับตกแต่ง ทั้งในเชิงวิชาการ ร้านประเภทนี้สะท้อนถึง ความเชื่อเรื่องพลังงานชีวิตและศาสตร์ฮวงจุ้ย ที่มีอิทธิพลต่อวิถีชีวิตและการค้าของชาวไต้หวัน

เดินทางสู่ **เมืองจีหลง** เยี่ยมชม **หมู่บ้านประมงหลากสีเจิ้งปิน (Zhengbin Port Color Houses)** หรือ **"บูราโนแห่งไต้หวัน"** ซึ่งสะท้อนถึงการพัฒนาชุมชนริมทะเลแบบยั่งยืน บ้านเรือนสีสันสดใสและบรรยากาศริมทะเลช่วยให้ผู้มาเยือนได้เรียนรู้เรื่อง วัฒนธรรมชุมชนประมงและภูมิสถาปัตยกรรมท้องถิ่น



เดินทางต่อไปยัง **ถนนโบราณจีวเฟิน (Jiufen Old Street)** โดยนั่งรถประจำทางขึ้นสู่ตัวหมู่บ้าน ที่นี่เป็นพื้นที่สำคัญทางประวัติศาสตร์และการค้าขายเหมือนแร่ในอดีต นักวิชาการชี้ให้เห็นว่าโครงสร้างถนนและบ้านเรือนสะท้อนถึง การวางผังเมืองและสถาปัตยกรรมแบบจีนสมัยก่อน ขณะเดียวกันนักท่องเที่ยวสามารถเพลิดเพลินกับ บรรยากาศโบราณ วิถีภูเขา และร้านค้าของที่ระลึกแบบดั้งเดิม



**ถนนโบราณจิวเฟิ่น
(Jiufen Old Street)**

เที่ยง **** อิสระอาหารเพื่อความสนุกสนานอย่างต่อเนื่องให้ท่านเลือกอร่อยตามสไตล์ที่ท่านโปรด****
เดินทางกลับสู่ กรุงเทพฯ แวะชม **ตึกไทเป 101 (ไม่รวมบัตรขึ้นชั้น 89)** แต่สามารถถ่ายภาพและชมสถาปัตยกรรมสูงเด่น
ที่ถือเป็นสัญลักษณ์ของเมืองและความทันสมัยของไต้หวัน



**ตึกไทเป 101
(Taipei 101)**

ปิดท้ายค่ำคืนด้วยการสำรวจ **ตลาดกลางคืนเล่าเหอ (Raoh Night Market)** แหล่ง Street Food ชื่อดังระดับ Michelin Guide เพลิดเพลินกับรสชาติอาหารท้องถิ่น ขนมและเครื่องดื่ม พร้อมสัมผัสบรรยากาศคึกคักของตลาดยามค่ำคืน

เย็น

**** อิสระอาหารเย็นเพื่อความสุขสนุกสนานอย่างต่อเนื่องให้ท่านเลือกร้อยตามสไตล์ที่ท่านโปรด****

จากนั้นนำคณะเข้าพัก ณ โรงแรมระดับมาตรฐานได้หวัน 3-4 ดาว

ที่พัก

โรงแรม Capital Hotel Songshan หรือเทียบเท่าระดับ 3-4★

หมายเหตุ : ****ปัจจุบันโรงแรมได้หวันมีนโยบายเพื่อลดโลกร้อน ตั้งแต่ปี 2568 เป็นต้นไป**** โรงแรมที่พักงดบริการแจกสบู่ แชมพู ครีมนวด และผลิตภัณฑ์ดูแลผิวส่วนรวม *สิ่งที่ต้องเตรียมของใช้ส่วนตัวไปเอง! ครีมาบ่น้ำ แชมพู ครีมนวด โลชั่น หมวกอาบ่น้ำ หวี แปรงสีฟัน ยาสีฟัน และของใช้ส่วนตัวอื่นๆ เพื่อสุขอนามัยที่ดีและเป็นมิตรกับโลกลดโลกร้อน รักโลก...พกของใช้ส่วนตัว สบายใจ ไร้กังวล

Day5 **ร้านเครื่องสำอาง(Cosmetic Shop) - วัดหลงซาน - อนุสรณ์สถานเจียงไคเช็ค - ท่าอากาศยานไถจง (RMQ),ไต้หวัน - ท่าอากาศยานดอนเมือง(DMK),กรุงเทพฯ - SL7333 : (20.40-23.10)**

เช้า

รับประทานอาหารเช้า ณ ห้องอาหารโรงแรม (มื้อที่ 8)

เริ่มต้นวันด้วยการ **ร้านเครื่องสำอาง(Cosmetic Shop)** ซึ่งสะท้อนถึง วัฒนธรรมความงามและเทคโนโลยีเครื่องสำอางสมัยใหม่ของไต้หวัน นักวิชาการชี้ว่าอุตสาหกรรมเครื่องสำอางของไต้หวันมีความโดดเด่นด้าน นวัตกรรม วัตถุดิบธรรมชาติ และการตลาดที่ตอบสนองความต้องการผู้บริโภคยุคใหม่ ในขณะเดียวกัน นักท่องเที่ยวสามารถเลือกซื้อสินค้าคุณภาพสูงและของฝากติดไม้ติดมือกลับบ้าน

ต่อด้วยการเยี่ยมชม **วัดหลงซาน (Longshan Temple)** หนึ่งในวัดที่เก่าแก่และมีความสำคัญทางศาสนาของไต้หวัน วัดนี้สะท้อนถึง ศิลปกรรมจีนแบบดั้งเดิมและความเชื่อทางพุทธศาสนาและลัทธิขงจื้อ นักท่องเที่ยวสามารถสักการะเพื่อเสริมสิริมงคลและชื่นชมงานแกะสลักและจิตรกรรมอันวิจิตรงดงาม



กลางวัน **รับประทานอาหารกลางวัน Xiao Long Bao (เสี่ยวหลงเปา) (มื้อที่ 9)**

นำท่านเดินทางสู่แลนด์มาร์คอันสำคัญของไทเปที่มีนักท่องเที่ยวมาเยี่ยมชมอย่างไม่ขาดสาย **อนุสรณ์สถานเจียงไคเช็ค Chiang Kai-Shek Memorial Hall (แวะถ่ายรูปด้านนอก)** โดยตัวอาคารของอนุสรณ์สถานถูกสร้างขึ้นตามแบบสถาปัตยกรรมจีนโบราณ บันไดทั้งสี่ด้านถูกสร้างด้วยหินอ่อนสีขาวเป็นชั้นตามแบบพีระมิดอียิปต์ หลังคาสีน้ำเงินรวมทั้งยังมีสวนดอกไม้สีแดง ที่เป็นการแสดงออกทางสัญลักษณ์ให้เห็นถึงอิสรภาพ ความเท่าเทียม และความเป็นหนึ่งเดียวกัน ตามสี่ของธงชาติไต้หวัน อนุสรณ์สถานแห่งนี้ถูกสร้างขึ้นเพื่อเป็นที่รำลึกถึงอดีตประธานาธิบดีเจียงไคเช็ค ซึ่งเป็นบุคคลที่มีความสำคัญต่อไต้หวัน ภายในห้องมีการจัดแสดงประวัติและสิ่งของต่างๆเกี่ยวกับท่านนายพลเจียงไคเช็ค ตั้งแต่สมัยที่ยังเป็นลูกศิษย์ ดร. ซุนยัตเซ็น จนก้าวสู่ตำแหน่งผู้นำประเทศ เป็นแหล่งรวมชีวประวัติและรูปภาพประวัติศาสตร์ที่สำคัญที่หาดูได้ยาก ***หมายเหตุ: ตั้งแต่วันที่ 15 กรกฎาคม 2567 เป็นต้นไป กระทรวงวัฒนธรรมไต้หวันได้ประกาศยกเลิกพิธี “เปลี่ยนเวรของทหารรักษาการณ์ ที่บริเวณหน้ารูปปั้นท่านนายพลเจียงไคเช็ค ที่มีขึ้นทุก 1 ชั่วโมง บนชั้น 4 ของอนุสรณ์สถานแห่งนี้ ”



อนุสรณ์สถานเจียงไคเช็ค
(Chiang Kai-shek Memorial Hall)

นำท่านเดินทางสู่ **Mitsui Outlet Park Taichung Port** ถือเป็นหนึ่งในจุดหมายปลายทางสำคัญของเมืองไถจงที่ผสมผสานการพักผ่อนและการช้อปปิ้งเข้าไว้ด้วยกันอย่างลงตัว แคร่โครงการตั้งอยู่บริเวณชายฝั่งใกล้ท่าเรือไถจง ซึ่งเป็นพื้นที่ที่มีทัศนียภาพเปิดโล่ง รับลมทะเล และมีบรรยากาศแตกต่างจากศูนย์การค้าในเขตเมืองทั่วไป จึงกลายเป็นแลนด์มาร์กท่องเที่ยวฝั่งตะวันตกของไต้หวัน

ค่า อิ่มอร่อยกับ อาหารเย็นแบบ Box Set (มีที่ 10) Box Set ที่รวมเมนูเบเกอรี่คุณภาพ พร้อม Milk Tea (ชานม) หลังจากนั้นเดินทางสู่ เมืองไถจง สนามบินนานาชาติไถจง (RMQ) เช็किनสัมภาระใต้เครื่อง ไม่เกิน 15 กก. (+เพิ่มอีก 5กก.) **รวมเป็น 20กก./ท่าน**
ถือขึ้นเครื่อง ไม่เกิน 7 กก./ท่าน

20.40 น. เดินทางโดย Lion Air Charter Flight: SL7333 | RMQ→DMK (20.40-23.10)

23.10 น. เดินทางถึง กรุงเทพฯ สนามบินดอนเมือง (DMK) อย่างปลอดภัยโดยสวัสดิภาพ

****จบทริปพร้อมความประทับใจ****



TAIWAN 2U - SL Charter Flight เหมาลำบินตรงสู่ไถจง *วันแรงงานติดและวันหยุดยาว*

| อาลีซาน • Sun Moon Lake • ไทเป • ซีเหมินติง | 5 วัน 4 คืน

Thai Lion Air

DMK ท่าอากาศยานนานาชาติดอนเมือง			RMQ ท่าอากาศยานนานาชาติไถจง		
FLIGHT	เวลาออก	เวลาถึง	FLIGHT	เวลาออก	เวลาถึง
SL7326	09.00	13.40	SL7333	20.40	23.10

โดยสายการบิน Lion Air (SL)

อัตราค่าบริการ

วันเดินทาง	ราคาทัวร์ผู้ใหญ่ / เด็ก พักห้องละ 2-3 ท่าน	ทารถ 1 ท่าน	ห้องพักเดี่ยว เพิ่มท่านละ
29 เม.ย. - 03 พ.ค. 2569 *วันหยุดแรงงาน*	25,888 <u>ลดราคาพิเศษเหลือ</u> 23,888	10,000	7,500

** อัตรานี้ไม่รวมค่าทิปคนขับรถ และมัดคฤเทศ์ท้องถิ่น ท่านละ 2,000 บาท/ท่าน **

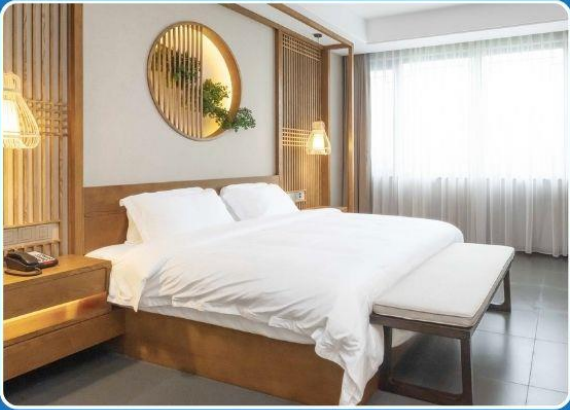
ตัวอย่างประเภทห้องพัก



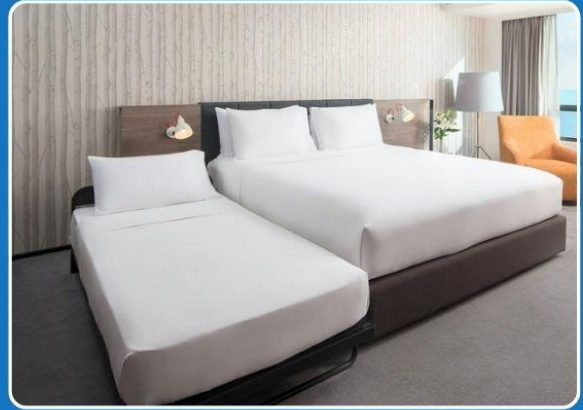
 SINGLE (SGL)



 TWIN (TWN)



 DOUBLE (DBL)



 TRIPLE (TRP)

****รูปภาพห้องพักเป็นเพียงภาพสื่อถึงประเภทของเตียงเท่านั้น ไม่ใช่ภาพห้องพักจริงสำหรับการเข้าพัก****



✔ อัตราค่าบริการรวม



ค่าตัวโดยสารเครื่องบินไป-กลับ ชั้นประหยัด พร้อมค่าภาษีสนามบินทุกแห่งตามรายการทัวร์ข้างต้น



เจ้าหน้าที่บริษัท ๔ คอยอำนวยความสะดวกทุกท่านตลอดการเดินทาง



ค่าประกันวินาศภัยเครื่องบินตามเงื่อนไขของแต่ละสายการบิน



ค่าอาหาร ค่าเข้าชม และ ค่ายานพาหนะทุกชนิดตามที่ระบุไว้ในรายการทัวร์ข้างต้น



ค่าน้ำหนักกระเป๋าเดินทางตามที่สายการบินกำหนดไม่เกิน 23 กิโลกรัม / ท่าน / ใบ



คุ้มครองการเสียชีวิตจากอุบัติเหตุสูงสุด 2,000,000 บาท
คุ้มครองค่ารักษาพยาบาลจากอุบัติเหตุสูงสุด 500,000 บาท

(เงื่อนไขตามกรมธรรม์) เชื้อนไขประกันการเดินทาง ค่าประกันอุบัติเหตุและค่ารักษาพยาบาล คุ้มครองเฉพาะกรณีที่ได้รับอุบัติเหตุระหว่างการเดินทางไม่คุ้มครองถึงการสูญเสียทรัพย์สินส่วนตัวและไม่คุ้มครองโรคประจำตัวของผู้เดินทางและคุ้มครองเฉพาะผู้เดินทางไปกลับพร้อมกรุ๊ปเท่านั้น



ค่าที่พักห้องละ 2-3 ท่าน ตามโรงแรมที่ระบุไว้ในรายการหรือ ระดับเทียบเท่า

- กรณีห้อง TWIN BED (เตียงเดี่ยว 2 เตียง) ซึ่งโรงแรมไม่มีหรือเต็ม ทางบริษัทขอปรับเป็นห้อง DOUBLE BED แทนโดยมี ต้องแจ้งให้ทราบล่วงหน้า
- หากต้องการห้องพักแบบ DOUBLE BED ซึ่งโรงแรมไม่มีหรือเต็ม ทางบริษัทขอปรับเป็นห้อง TWIN BED แทนโดยมี ต้อง แจ้งให้ทราบล่วงหน้า เช่นกัน
- กรณีพักแบบ TRIPLE ROOM 3 ท่าน ท่านที่ 3 อาจเป็นเสริมเตียง หรือ SOFA BED หรือ เสริมฟูกที่นอน ทั้งนี้ ขึ้นอยู่กับรูปแบบการจัดห้องพักของโรงแรมนั้นๆ

✘ อัตราค่าบริการไม่รวม



ค่าทำหนังสือเดินทางไทย และเอกสารต่างดาว



ค่าภาษีน้ำมัน ที่สายการบินเรียกเก็บเพิ่มภายหลังจากทางบริษัทฯ ได้ออกตั๋วเครื่องบินไปแล้ว ซึ่งลูกค้าต้องชำระส่วนต่างเพิ่ม



ภาษีมูลค่าเพิ่ม 7% และหัก ณ ที่จ่าย 3%



ค่าทิปมัคคุเทศก์ท้องถิ่นและคนขับรถ รวม 2,000 บาท/ท่าน/ทริป (เด็กชำระทิปเท่ากับผู้ใหญ่) ชำระที่สนามบิน



ค่าน้ำหนักกระเป๋าเดินทางในกรณีที่เกินกว่าสายการบินกำหนด



ค่าใช้จ่ายส่วนตัวนอกเหนือจากรายการ เช่น ค่าเครื่องดื่ม, ค่าอาหารที่สั่งเพิ่ม, ค่าโทรศัพท์ ฯลฯ สำหรับท่านที่รับประทานอาหารพิเศษ อาหารเจ หรือไม่ทานเนื้อสัตว์ ไม่ทานหมู ไม่ทานไก่ และมีความจำเป็นให้ทางบริษัท จัดเตรียมอาหารไว้ให้ท่านเป็นพิเศษนอกเหนือจากที่กรุ๊ปจัดไว้ในรายการ ขอสงวนสิทธิ์ในการเรียกเก็บค่าใช้จ่ายเพิ่มเติมตามจริงหน้างาน



ค่าธรรมเนียมเอกสารเข้าเมืองสำหรับผู้ถือพาสปอร์ตต่างประเทศ

(ทางรัฐบาลจีนประกาศยกเลิกวีซ่าให้กับคนไทย ผู้ที่ประสงค์จะพำนักระยะสั้นในประเทศจีน ในรอบ 6 เดือน ไม่เกิน 90 วัน **ถ้ากรณีทางรัฐบาลจีนประกาศให้กลับมาใช้วีซ่า ผู้เดินทางจะต้องเสียค่าใช้จ่ายเพิ่มในการขอวีซ่าตามที่ตั้งกฏกำหนด)





เงื่อนไขการให้บริการ

1. การเดินทางในแต่ละครั้งจะต้องมีผู้โดยสารจำนวน 15 ท่านขึ้นไป ถ้าผู้โดยสารไม่ครบจำนวนดังกล่าว ทางบริษัทฯ ขอสงวนสิทธิ์ในการเปลี่ยนแปลงราคาหรือยกเลิกการเดินทาง
2. ในกรณีที่ลูกค้าต้องออกตัวโดยสารภายในประเทศ กรุณาติดต่อเจ้าหน้าที่ของบริษัทฯ เพื่อเช็คว่ากรุ๊ปมีการคอนเฟิร์มเดินทางก่อนทุกครั้ง เนื่องจากสายการบินอาจมีการปรับเปลี่ยนไฟล์ทบิน หรือเวลาบิน โดยไม่ได้แจ้งให้ทราบล่วงหน้า ทางบริษัทฯ จะไม่รับผิดชอบใด ๆ ในกรณี ถ้าท่านออกตัวภายในโดยไม่แจ้งให้ทราบและหากไฟล์ทบินมีการปรับเปลี่ยนเวลาบินเพราะถือว่าท่านยอมรับในเงื่อนไขดังกล่าว
3. การชำระค่าบริการ
 - 3.1 กรุณาชำระมัดจำ ท่านละ 10,000 บาท
 - 3.2 กรุณาชำระค่าทัวร์เต็มจำนวน ในกรณีที่ค่าทัวร์ราคาต่ำกว่า 10,000 บาท
 - 3.3 กรุณาชำระค่าทัวร์ส่วนที่เหลือ 30 วันก่อนออกเดินทาง ****45 วันก่อนเดินทางสำหรับช่วงสงกรานต์และปีใหม่****
 - 3.4 กรณีวันเดินทางน้อยกว่า 21 วัน หรือราคาทัวร์โปรโมชั่น ต้องชำระค่าทัวร์เต็มจำนวนเท่านั้น
4. กรณีผู้เดินทางที่ต้องการความช่วยเหลือเป็นพิเศษ เช่น การขอใช้วีซ่าเชงเก้นที่สนามบิน กรุณาแจ้งบริษัทฯ อย่างน้อย 7 วันก่อนการเดินทาง หรือเริ่มตั้งแต่ท่านจองทัวร์ มิฉะนั้นทางบริษัทฯ ไม่สามารถจัดการได้ล่วงหน้า ทางบริษัทฯ ขอสงวนสิทธิ์ในการเรียกเก็บค่าใช้จ่ายตามจริงที่เกิดขึ้นกับผู้เดินทาง (ถ้ามี)
5. กรณีใช้หนังสือเดินทางราชการ (เล่มน้ำเงิน) เดินทางเพื่อการท่องเที่ยวกับคณะทัวร์ หากท่านถูกปฏิเสธในการเข้า-ออกประเทศใด ๆ ก็ตาม ทางบริษัทฯ ขอสงวนสิทธิ์ไม่คืนค่าทัวร์และรับผิดชอบใด ๆ ทั้งสิ้น
6. **ทางบริษัทฯ ทำหน้าที่เป็นเพียงตัวแทนในการประสานงานการเดินทางเท่านั้น และ ขอสงวนสิทธิ์ปฏิเสธความรับผิดชอบและไม่สามารถคืนเงินค่าบริการหรือชดเชยค่าเสียหายใดๆ ได้ในทุกกรณี สำหรับความสูญเสีย, ความเสียหาย, หรือค่าใช้จ่ายที่เพิ่มขึ้นของนักท่องเที่ยว ซึ่งเกิดจากเหตุสุดวิสัยและปัจจัยที่นอกเหนือการควบคุมของบริษัทฯ อาทิเช่น: ภัยธรรมชาติ, สภาพอากาศแปรปรวน, ภัยสงคราม, การจลาจล, การนัดหยุดงาน, โรคระบาด, การยกเลิก/ล่าช้า/เปลี่ยนแปลงตารางการบิน, ความขัดข้องของการคมนาคม, อุบัติเหตุ, ความเจ็บป่วย, การสูญหายหรือเสียหายของสัมภาระ, ตลอดจนการถูกปฏิเสธการเข้า-ออกเมืองหรือข้อห้ามทางกฎหมายจากเจ้าหน้าที่รัฐ ทั้งนี้ บริษัทฯ จะให้ความช่วยเหลือทางด้านประสานงานอย่างสุดความสามารถ**



เงื่อนไขอื่นๆ

โปรดตรวจสอบ PASSPORT : กรุณานำพาสปอร์ตติดตัวมาในวันเดินทาง พาสปอร์ตต้องมีอายุไม่ต่ำกว่า 6 เดือน หรือ 180 วัน ขึ้นไปก่อนการเดินทาง และต้องมีหน้ากระดาษอย่างต่ำ 6 หน้า

หมายเหตุ : สำหรับผู้เดินทางที่อายุไม่ถึง 18 ปี และไม่ได้เดินทางกับบิดา มารดา ต้องมีจดหมายยินยอมให้บุตรเดินทางไปต่างประเทศจากบิดาหรือมารดาแนบมาด้วย





สำคัญ โปรดอ่านเงื่อนไขที่ท่านควรรทราบ



ข้อมูลสำคัญเกี่ยวกับสายการบิน

การจัดที่นั่งบนเครื่องบินจะถูกกำหนดโดยสายการบิน ซึ่งจะดำเนินการผ่านระบบอัตโนมัติ ผู้โดยสารไม่สามารถเลือกที่นั่งได้ และที่นั่งอาจไม่ได้อยู่ติดกัน ซึ่งบริษัทไม่สามารถเข้าไปจัดการได้แต่อย่างใด



ข้อมูลสำคัญเกี่ยวกับโรงแรมที่พัก

ห้องพักในโรงแรมอาจมีความแตกต่างกัน ดังนั้น ห้องพักประเภทห้องเดี่ยว (Single) ห้องพักคู่ (Twin/Double) และห้องพักสำหรับ 3 ท่าน (Triple) อาจไม่ได้ตั้งอยู่ในอาคารหรือชั้นเดียวกัน



เงื่อนไขและข้อควรทราบอื่นๆ ที่ท่านควรรทราบ

รายการทัวร์อาจมีการปรับเปลี่ยนหรือยกเลิกตามสภาพอากาศและความเหมาะสม โดยคำนึงถึงความปลอดภัยของผู้เดินทางเป็นหลัก โดยไม่จำเป็นต้องแจ้งให้ทราบล่วงหน้า

อัตราค่าทัวร์ที่นำเสนอนี้ ได้รวมภาษีน้ำมันและภาษีสนามบินตามอัตราปัจจุบัน ณ วันที่ออกโปรแกรมแล้ว อย่างไรก็ตาม หากก่อนวันเดินทาง ทางสายการบิน มีการประกาศปรับขึ้นค่าภาษีน้ำมัน ภาษีสนามบิน หรือมีค่าใช้จ่ายเพิ่มส่วนอื่นๆ (แม้ว่าทางบริษัทฯ จะได้ทำการออกตั๋วเครื่องบินไปแล้วก็ตาม) ทางบริษัทฯ ขอความกรุณาเรียกเก็บค่าใช้จ่ายในส่วนนี้เพิ่มตามความเป็นจริง

ไม่รับผิดชอบค่าใช้จ่าย ตัวเครื่องบินภายในประเทศทุกกรณี

กรณีที่ท่านเดินทางจากต่างจังหวัด ค่าใช้จ่ายในการเดินทางเช่น ตัวเครื่องบิน รถไฟ รถทัวร์ ที่พัก ไม่ได้ อยู่ในรายการทัวร์ รวมถึงกรณีที่เกี่ยวข้อง (ภายในประเทศ) มีการเปลี่ยนแปลงอันเนื่องมาจาก สายการบินเปลี่ยนแปลงเวลาบิน เที่ยวบิน ยกเลิกเที่ยวบิน หรือสาเหตุสุดวิสัยอื่นๆ ทางบริษัทฯ จะไม่รับผิดชอบค่าใช้จ่ายในส่วนนี้



หากทำการชำระเงินแล้ว

ทางบริษัทขอสงวนสิทธิ์ในการถือว่าท่านได้ยอมรับเงื่อนไขดังกล่าวแล้ว และจะไม่มี การฟ้องร้องใดๆ เนื่องจากท่านได้ยอมรับเงื่อนไขในการให้บริการแล้ว

สำคัญ!!

กรุณาอ่านเงื่อนไขแบบท้ายโดยละเอียด เพื่อประโยชน์สูงสุดของท่าน

